



Requalificação do Espaço Público
Praça Marechal Humberto Delgado – Sete Rios

Reunião de Câmara 23.12.2015



Câmara Municipal de Lisboa
Departamento de Espaço Público
DMU

OBJETIVOS DO PROGRAMA



- Melhorar a qualidade do espaço público de proximidade;
- Aumentar o espaço pedonal, organizando o trânsito automóvel;
- Privilegiar as deslocações mais sustentáveis, em marcha a pé, bicicletas e transportes públicos;
- Promover a apropriação e fruição dos espaços públicos pela comunidade, incentivando o seu uso coletivo e contribuindo para desenvolver uma cultura de convivência social nos espaços públicos.

Praça Marechal Humberto Delgado

– Sete Rios –

- 8. Proposta n.º 751/2015 -

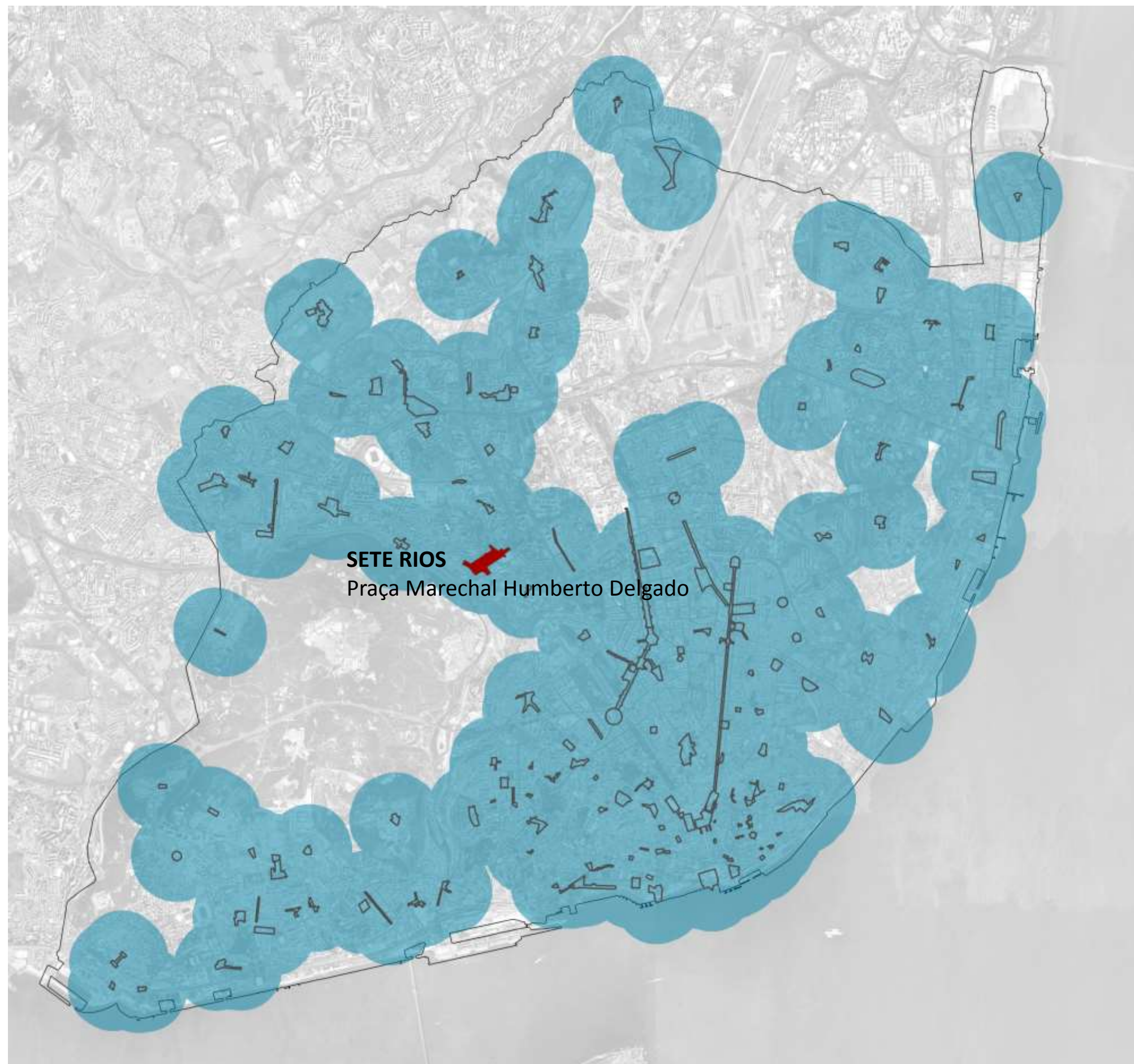
OBJECTIVOS DO PROGRAMA:

Melhorar a qualidade do espaço público de proximidade;

Aumentar o espaço pedonal, organizando o trânsito automóvel;

Privilegiar as deslocações mais sustentáveis, em marcha a pé, bicicletas e transportes públicos;

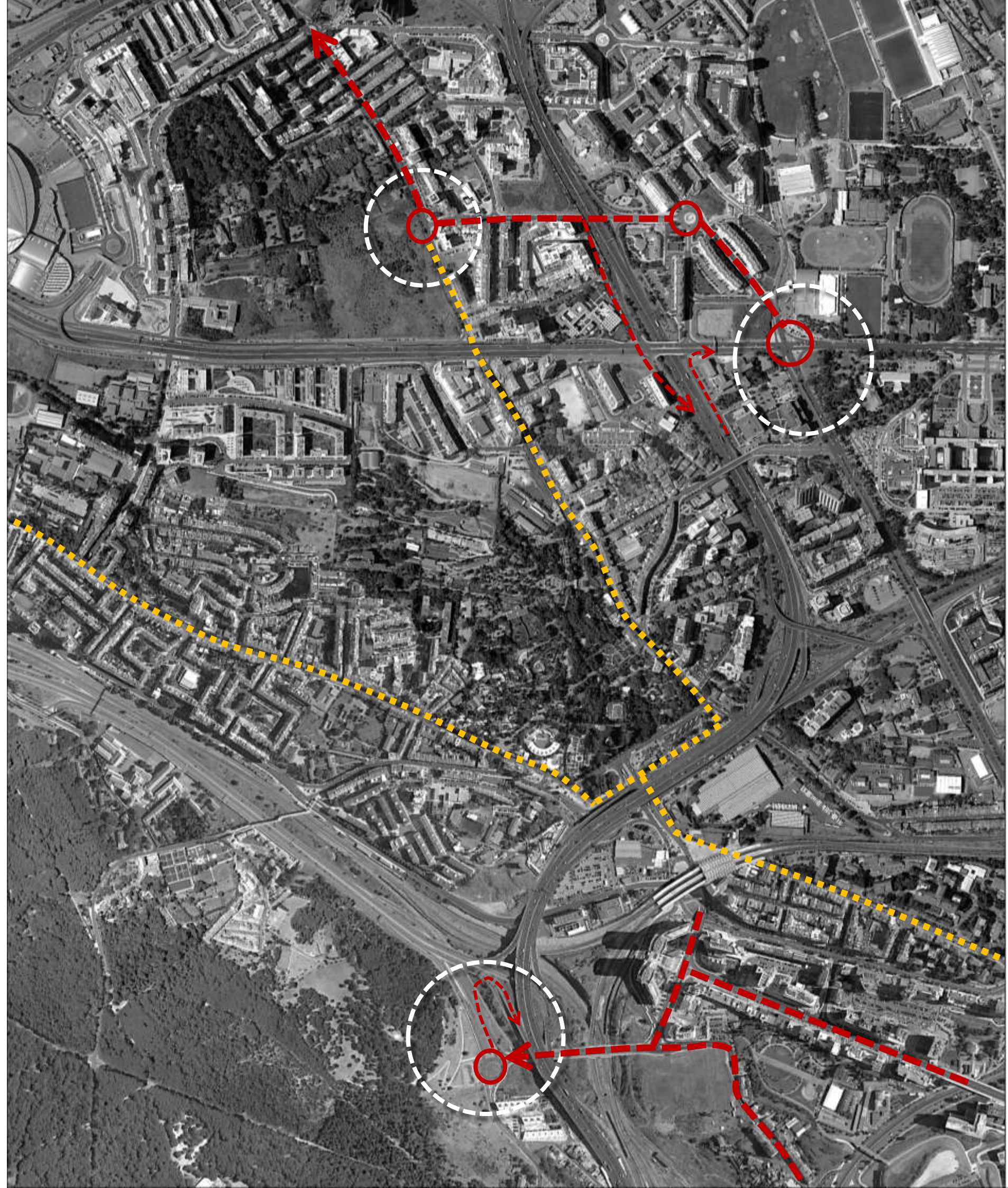
Promover a apropriação e fruição dos espaços públicos pela comunidade, incentivando o seu uso coletivo e contribuindo para desenvolver uma cultura de convivência social nos espaços públicos.

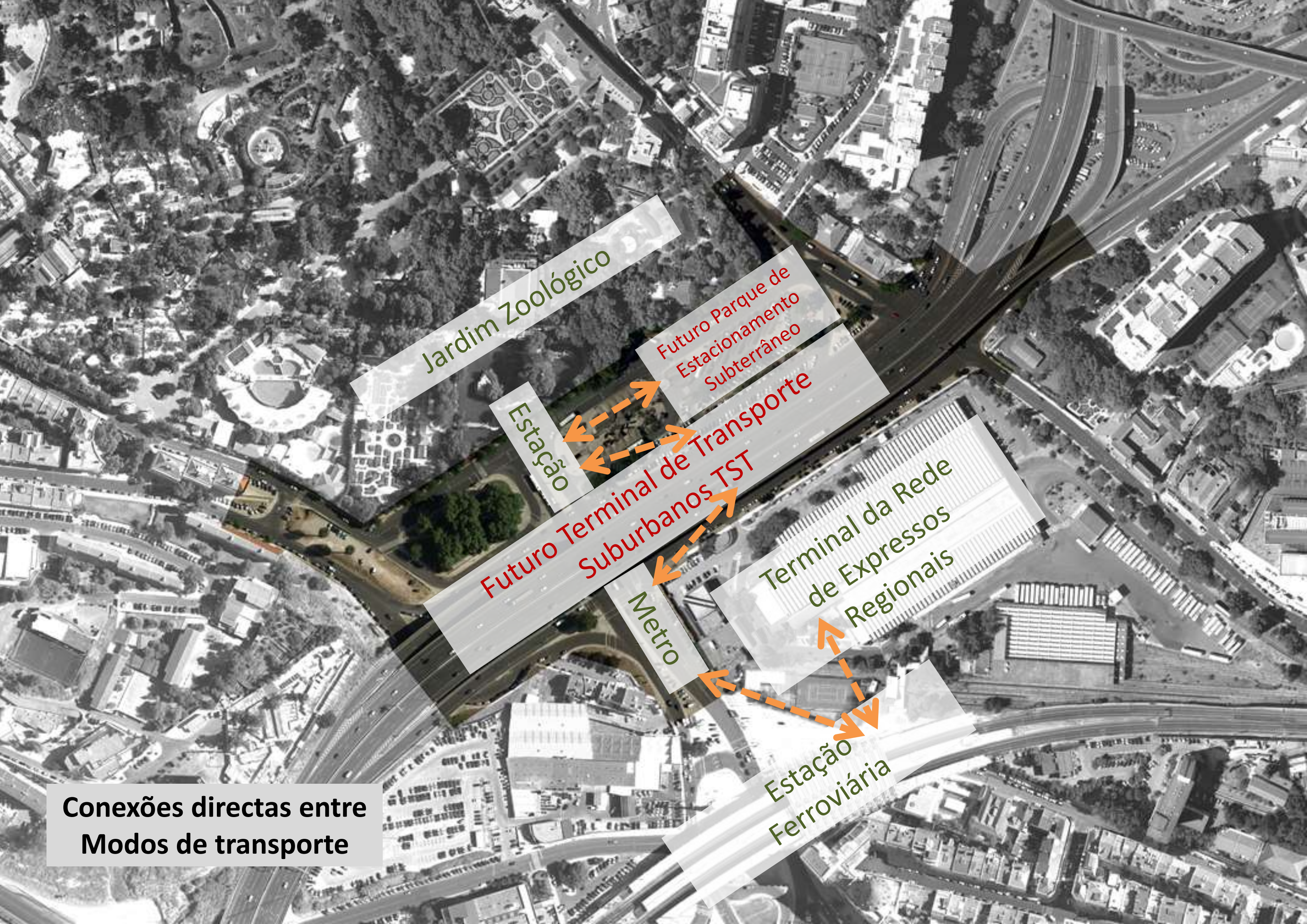




ENVOLVENTE DA PRAÇA (500 m)

- Área: 2,5 km²
- População residente: 9.300
- Densidade populacional: 3.737,2 hab/km²
- Dimensão média da família: 2,15
- Empregos (cálculo): 11.500





Jardim Zoológico

Estação

Futuro Parque de Estacionamento Subterrâneo

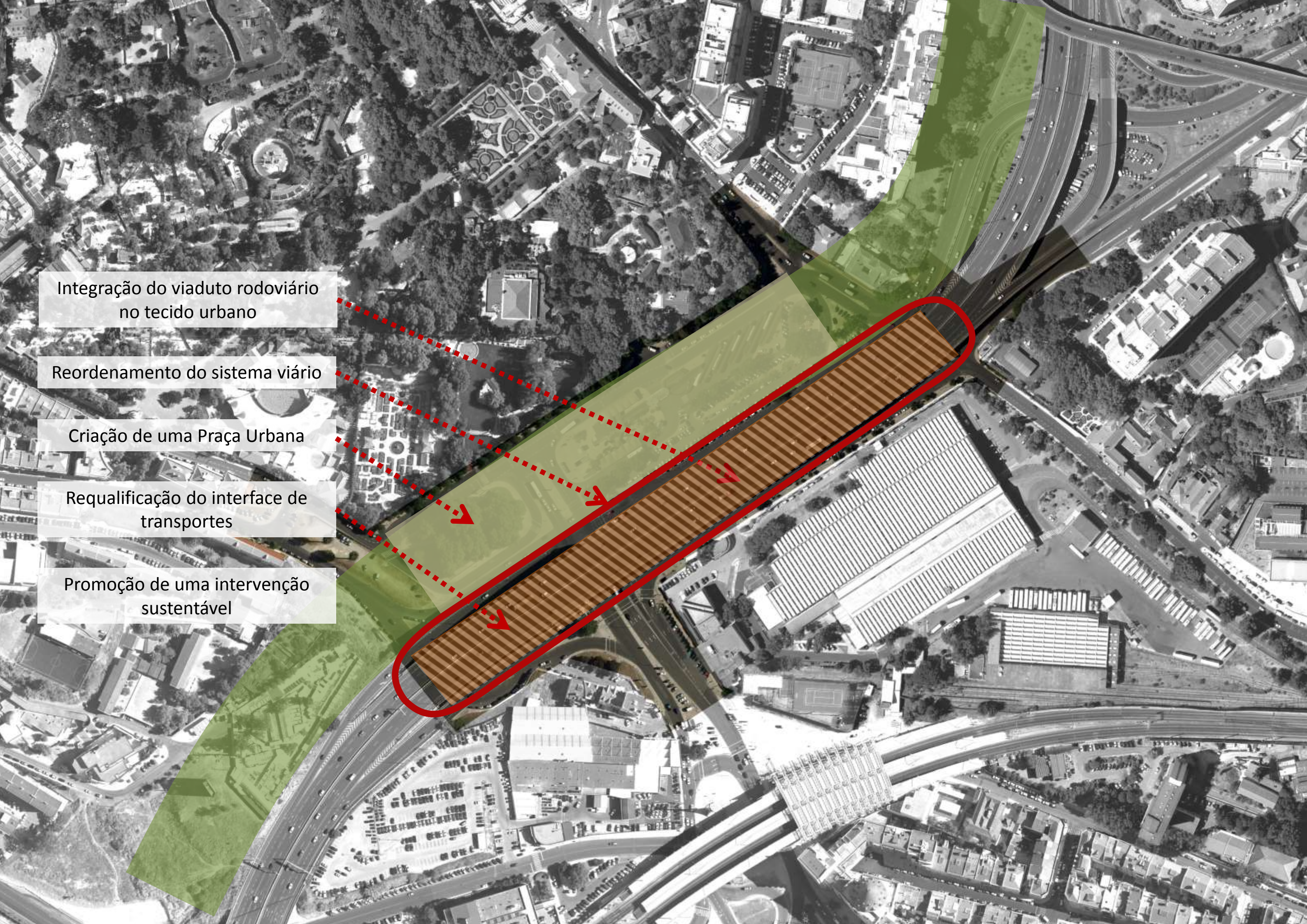
Futuro Terminal de Transporte Suburbanos TST

Metro

Terminal da Rede de Expressos Regionais

Estação Ferroviária

Conexões directas entre Modos de transporte



Integração do viaduto rodoviário
no tecido urbano

Reordenamento do sistema viário

Criação de uma Praça Urbana

Requalificação do interface de
transportes

Promoção de uma intervenção
sustentável

INTEGRAÇÃO DO VIADUTO RODOVIÁRIO NO TECIDO URBANO

Valorizar as suas potencialidades e a densificação dos usos dos espaços cobertos que o tabuleiro promove.

O programa diversificado sob o tabuleiro inclui o novo terminal rodoviário coberto, estacionamento de bicicletas e motocicletas, e atravessamentos pedonais protegidos, incluindo novas ligações pedonais ao Metro com escadas rolantes.

REORDENAMENTO DO SISTEMA VIÁRIO E A CRIAÇÃO DE UMA PRAÇA URBANA

O Projecto concentra sob o viaduto e de ambos os seus lados o Interface de Transportes e todo o sistema rodoviário local. Promove o incremento das faixas BUS, e a semaforização de travessias pedonais, favorecendo os peões, ciclistas e BUS. Incentiva os meios de mobilidade suaves, especialmente o percurso a pé, com o alargamento generalizado dos passeios e a requalificação dos atravessamentos pedonais, reduzindo percursos entre circulação pedonal e paragens de transportes públicos. O acesso ao Parque Público subterrâneo, os Autocarros de circuitos turísticos e de visitantes do Zoo, bem como os Táxis, vão utilizar a faixa que constitui o limite da nova Praça Pedonal.

Uma nova ciclovia é inserida na Praça, de forma autónoma da circulação rodoviária.

Ao concentrar toda a estrutura rodoviária local sob e de ambos os lados do viaduto, a Proposta liberta o espaço público em frente ao Jardim Zoológico e cria as condições para a construção de uma grande Praça Urbana.

REQUALIFICAÇÃO DO INTERFACE E NOVO SISTEMA DE TRANSPORTES

O Interface de Transportes integra comboio, metro, autocarros rede expressos, suburbanos e urbanos, e táxis. É uma importante infraestrutura geradora de actividade urbana.

O reordenamento do sistema viário proposto permite requalificar o Interface de Transportes e aumentar a atractividade, a eficiência e o conforto dos utentes do transporte publico:

Encurtar as distâncias a pé entre os diferentes tipos de transporte público requalificar os percursos pedonais de superfície – cobertos e descobertos – e os percursos subterrâneos;

Garantir, em toda a área de intervenção, a acessibilidade para todos;

Seleccionar e desenhar abrigos adequados às localizações cobertas e descobertas.

O reordenamento do Terminal da Rede Expressos será um complemento de eficiência no complexo do Interface de Transportes.

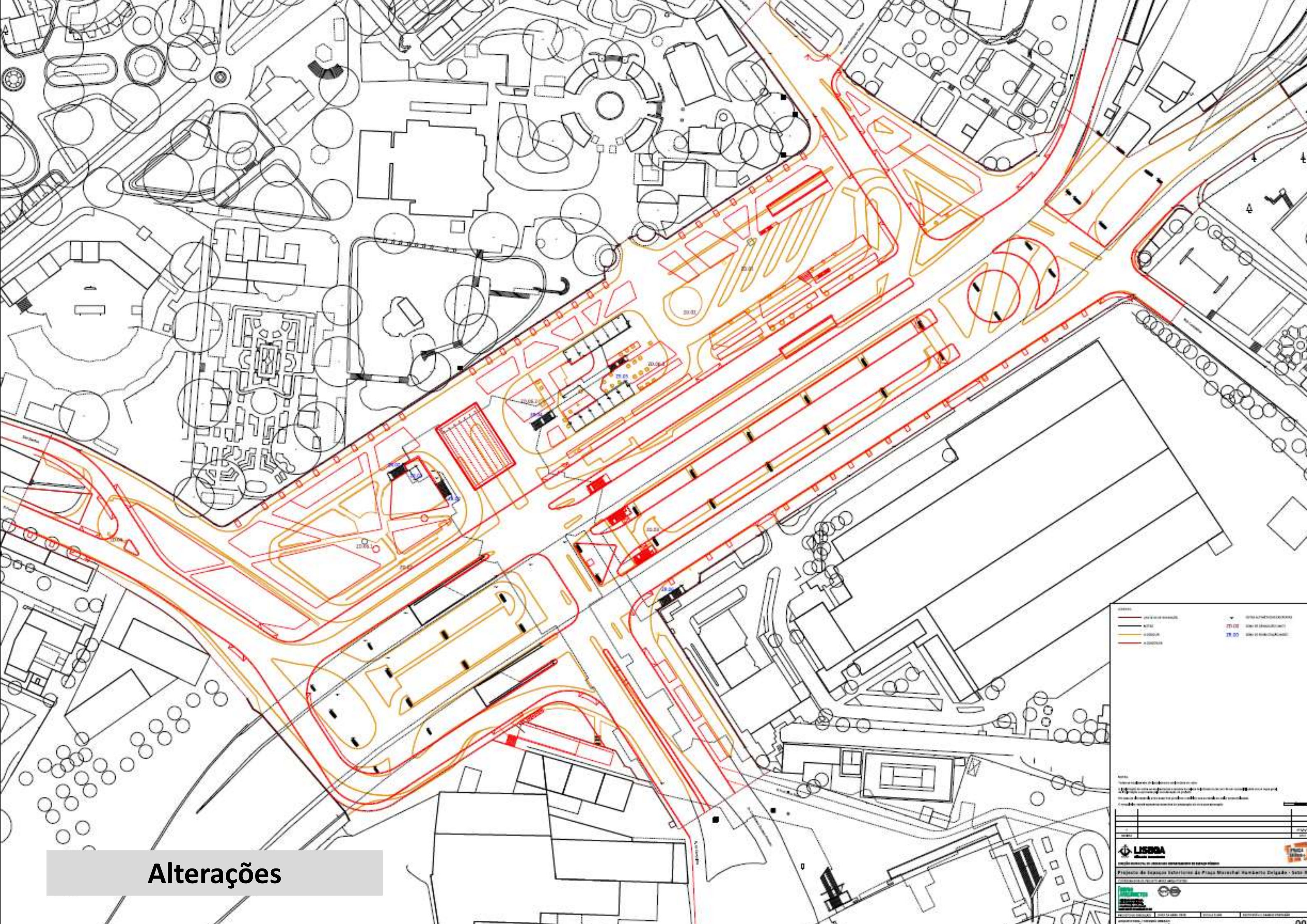
PRINCÍPIOS BASE DA INTERVENÇÃO

A solução preconizada pelo Projecto para a infraestrutura de transportes baseia-se em três princípios estruturantes:

- **RACIONALIZAR** o espaço de circulação e estadia 'automóvel' tendo em vista concentrar a área afecta ao transporte motorizado, mantendo-se contudo as funções e ligações existentes e reforçando outras;

- Aumentar a **MULTIMODALIDADE** (diversidade modal) por afectação do espaço a novos modos (ciclável), por melhoria das plataformas dedicadas ao peão, e pela deslocalização para este nó de terminais de linhas interurbanas/ suburbanas de escala metropolitana;

- Melhorar a **INTERMODALIDADE** por racionalização dos percursos 'a pé' na ligação entre si dos diferentes modos – comboio, metro, autocarros urbanos, suburbanos e regionais, parque de estacionamento automóvel, etc.



Alterações

LEGENDA

—	PROPOSTA DE ALTERAÇÃO	—	ÁREA DE MOBILIDADE
—	ÁREA	—	ÁREA DE MOBILIDADE
—	ÁREA	—	ÁREA DE MOBILIDADE
—	ÁREA	—	ÁREA DE MOBILIDADE

ESCALA

PROJETO DE REQUALIFICAÇÃO DE PRAÇA MARÇAL HUMBERTO DELGADO - SETOR B

LISBOA

PROJETO DE REQUALIFICAÇÃO DE PRAÇA MARÇAL HUMBERTO DELGADO - SETOR B

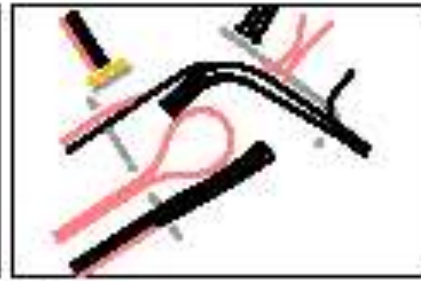
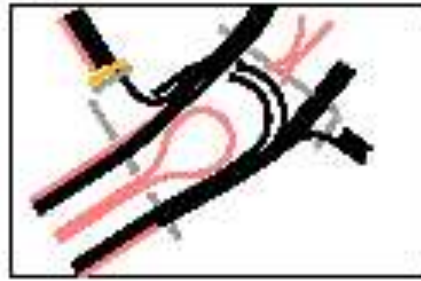
PROJETO DE REQUALIFICAÇÃO DE PRAÇA MARÇAL HUMBERTO DELGADO - SETOR B

Interação Av. Forças Armadas com Estrada das Lançadeiras (EL)

Fig. 1 - Situação atual da via com o sistema de circulação viária existente. O sistema de circulação viária existente é composto por uma via de mão única com sentido para a direita e uma via de mão dupla com sentido para a esquerda.

Fig. 2 - Situação atual da via com o sistema de circulação viária existente. O sistema de circulação viária existente é composto por uma via de mão única com sentido para a direita e uma via de mão dupla com sentido para a esquerda.

Fig. 3 - Situação atual da via com o sistema de circulação viária existente. O sistema de circulação viária existente é composto por uma via de mão única com sentido para a direita e uma via de mão dupla com sentido para a esquerda.



Interação Estrada de Benfica (EB) com Rua das Fumas

Fig. 4 - Situação atual da via com o sistema de circulação viária existente. O sistema de circulação viária existente é composto por uma via de mão única com sentido para a direita e uma via de mão dupla com sentido para a esquerda.

Fig. 5 - Situação atual da via com o sistema de circulação viária existente. O sistema de circulação viária existente é composto por uma via de mão única com sentido para a direita e uma via de mão dupla com sentido para a esquerda.



Interação Av. Forças Armadas (AFA) com Estrada de Benfica (EB)

Fig. 6 - Situação atual da via com o sistema de circulação viária existente. O sistema de circulação viária existente é composto por uma via de mão única com sentido para a direita e uma via de mão dupla com sentido para a esquerda.

Fig. 7 - Situação atual da via com o sistema de circulação viária existente. O sistema de circulação viária existente é composto por uma via de mão única com sentido para a direita e uma via de mão dupla com sentido para a esquerda.



Interação Av. Forças Armadas (AFA) com Av. Columbano (AC)

Fig. 8 - Situação atual da via com o sistema de circulação viária existente. O sistema de circulação viária existente é composto por uma via de mão única com sentido para a direita e uma via de mão dupla com sentido para a esquerda.

Fig. 9 - Situação atual da via com o sistema de circulação viária existente. O sistema de circulação viária existente é composto por uma via de mão única com sentido para a direita e uma via de mão dupla com sentido para a esquerda.

Fig. 10 - Situação atual da via com o sistema de circulação viária existente. O sistema de circulação viária existente é composto por uma via de mão única com sentido para a direita e uma via de mão dupla com sentido para a esquerda.

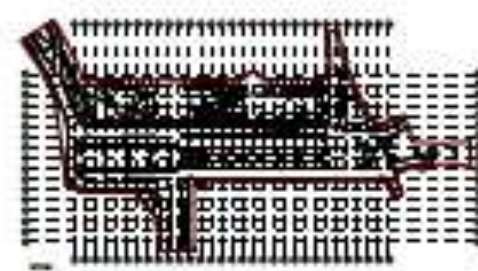
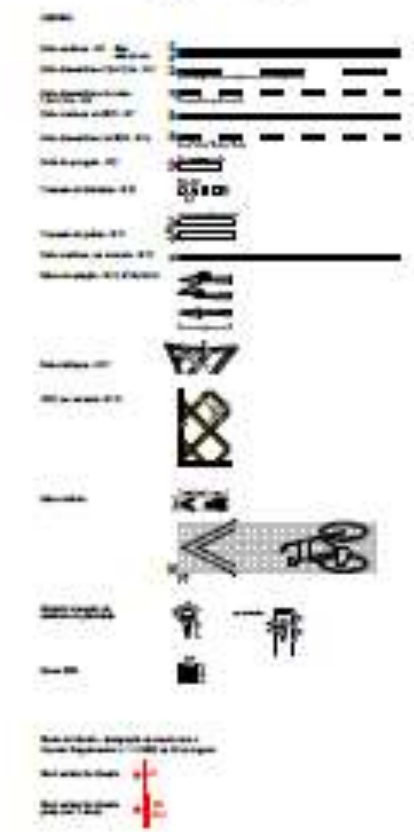
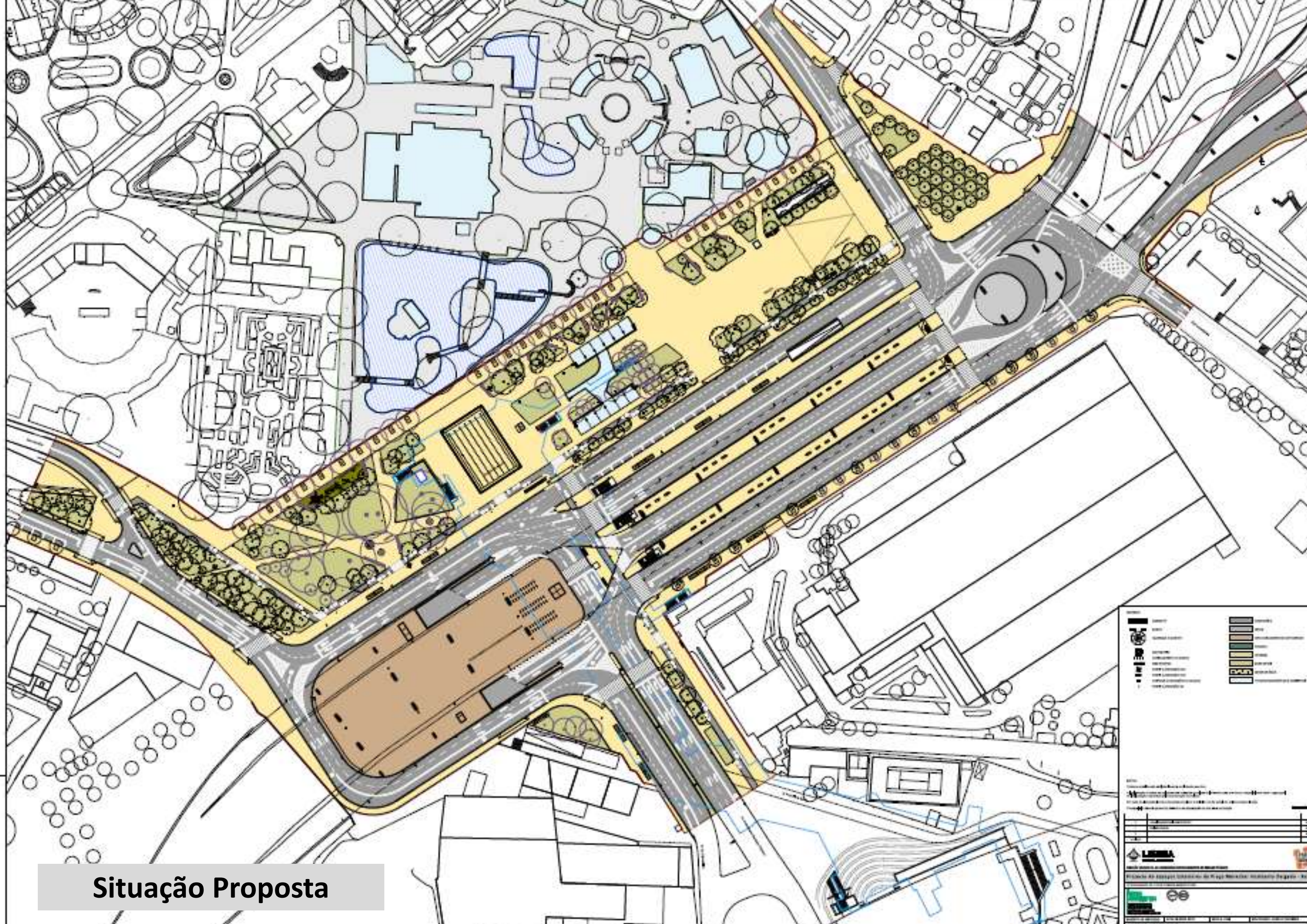


Table with project information, including title, author, date, and scale.

Esquema de Circulação Viária Geral e Diagramas de Carreiras de Autocarros Urbanos

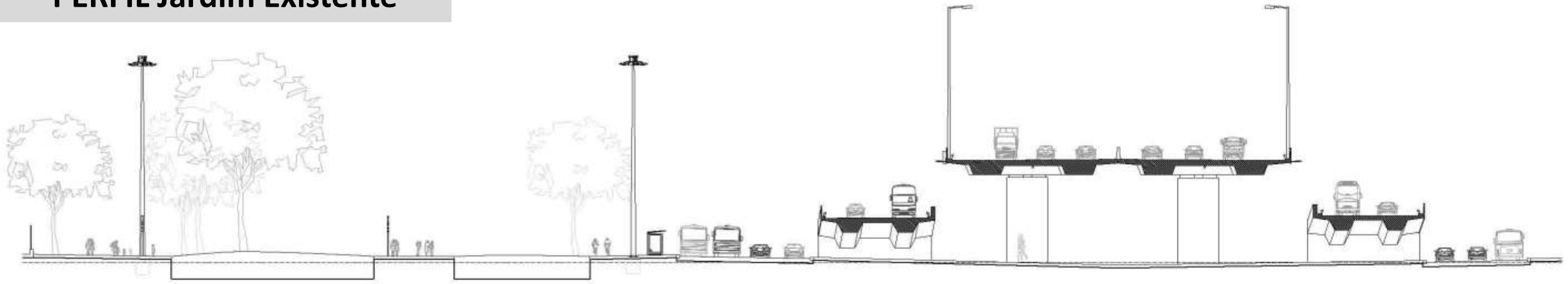


Situação Proposta

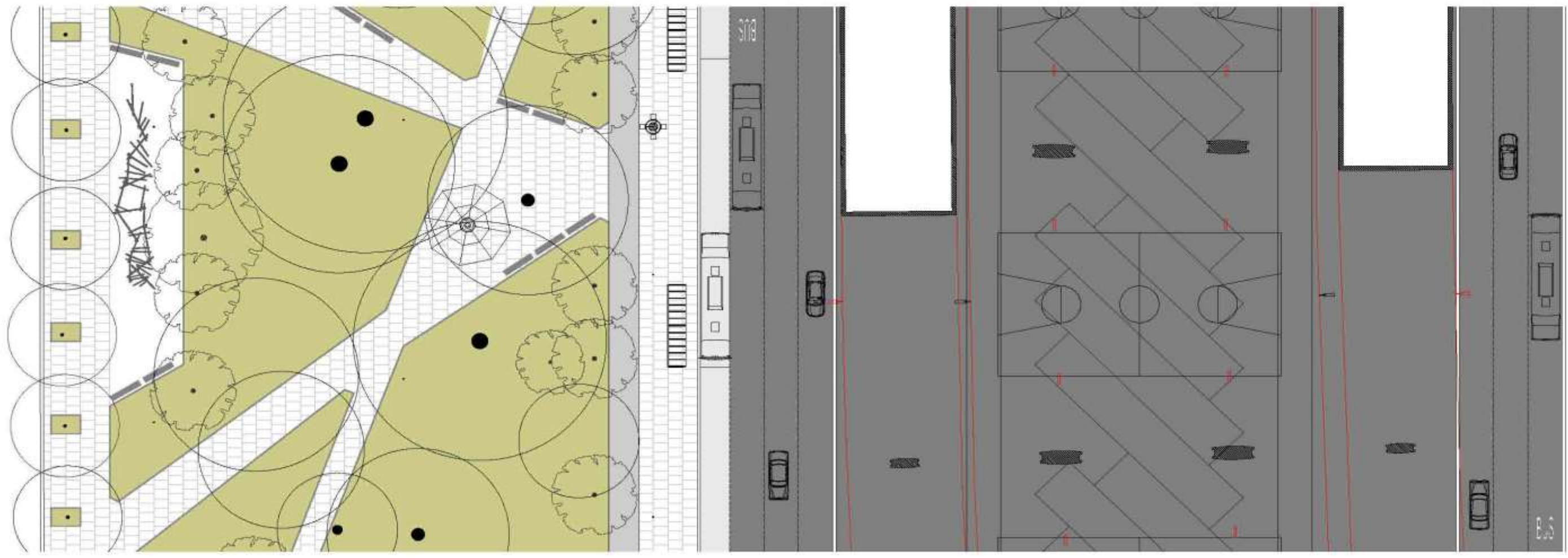
Legend and technical information:

- Scale: 1:500
- North arrow
- Project name: [Illegible]
- Client: [Illegible]
- Architect: [Illegible]
- Date: [Illegible]
- Sheet number: 101

PERFIL Jardim Existente



ITEM	DESCRIPCIÓN	CANTIDAD	UNIDAD	VALOR UNITARIO	VALOR TOTAL
1
2
3
4
5
6
7
8
9
10
11
12
13
14
15
16
17
18
19
20
21
22
23
24
25
26
27
28
29
30
31
32
33
34
35
36
37
38
39
40
41
42
43
44
45
46
47
48
49
50
51
52
53
54
55
56
57
58
59
60
61
62
63
64
65
66
67
68
69
70
71
72
73
74
75
76
77
78
79
80
81
82
83
84
85
86
87
88
89
90
91
92
93
94
95
96
97
98
99
100



LEYENDA

- Verde: Jardín
- Grises: Edificios existentes
- Negros: Edificios nuevos

NO	2022.03.01	Modelo 2D
SI	2022.03.01	Modelo 2D
SI	2022.03.01	Modelo 2D
SI	2022.03.01	Modelo 2D

Proyecto: **LISBOA**

Proyecto: **PROYECTO DE JARDINES EXISTENTES DE LA PLAZA MUNICIPAL FERNANDO DE ALBUQUERQUE - BARRIO BOMAS**

Coordinador: **FMVCC ARQUITECTOS**

Responsable: **FMVCC ARQUITECTOS**

Equipo: **FMVCC ARQUITECTOS**

Fecha Proyecto: **2022.03.01**

Hoja: **281**

PE ARQ 016 1/1 03 CT





