

**Subscribe or donate. [Click here.](https://lisboaparapessoas.pt/en/subscribe/)** (https://lisboaparapessoas.pt/en/subscribe/)

**#LPP** (https://lisboaparapessoas.pt/en)



 (https://lisboaparapessoas.pt/en/login/)

(https://lisboaparapessoas.pt/en/area-membro/)

HOUSING | CITIZENSHIP | TRANSPORTATION | BICYCLE | PEDESTRIAN | LIFE

## CML refurbishes public space in Bairro Padre Cruz with a focus on women

@ LPP(https://lisboaparapessoas.pt/en/autor/lxparapessoas/)

📅 August 5, 2024(https://lisboaparapessoas.pt/en/2024/08/05/)

News (https://lisboaparapessoas.pt/en/topic/snapshots/), Citizenship

(https://lisboaparapessoas.pt/en/topic/citizenship/), Community

(https://lisboaparapessoas.pt/en/topic/community/), Pedestrian

🔍 (https://lisboaparapessoas.pt/en/topic/pedestrian/), Transportation

(https://lisboaparapessoas.pt/en/topic/transportation/), Life

(https://lisboaparapessoas.pt/en/topic/life/)

Lisbon City Council will improve the safety of women in public spaces in Bairro Padre Cruz, especially those who use public transport. The pilot initiative includes the requalification of some streets with comfortable sidewalks, accessible pedestrian crossings and the relocation of bus stops to safer areas.



*Padre Cruz neighborhood (photo LPP)*

Women's safety **and well-being in public spaces** are not always considered when redeveloping urban areas. However, Lisbon is preparing to change this reality with an innovative pilot project in the Bairro Padre Cruz, in Carnide. *"This is a project that, in a pioneering way, will look at what is invisible: the insecurity that women feel when using public transport"*, said the Councillor for Municipal Works, Filipa Roseta, during the presentation of the initiative in June.

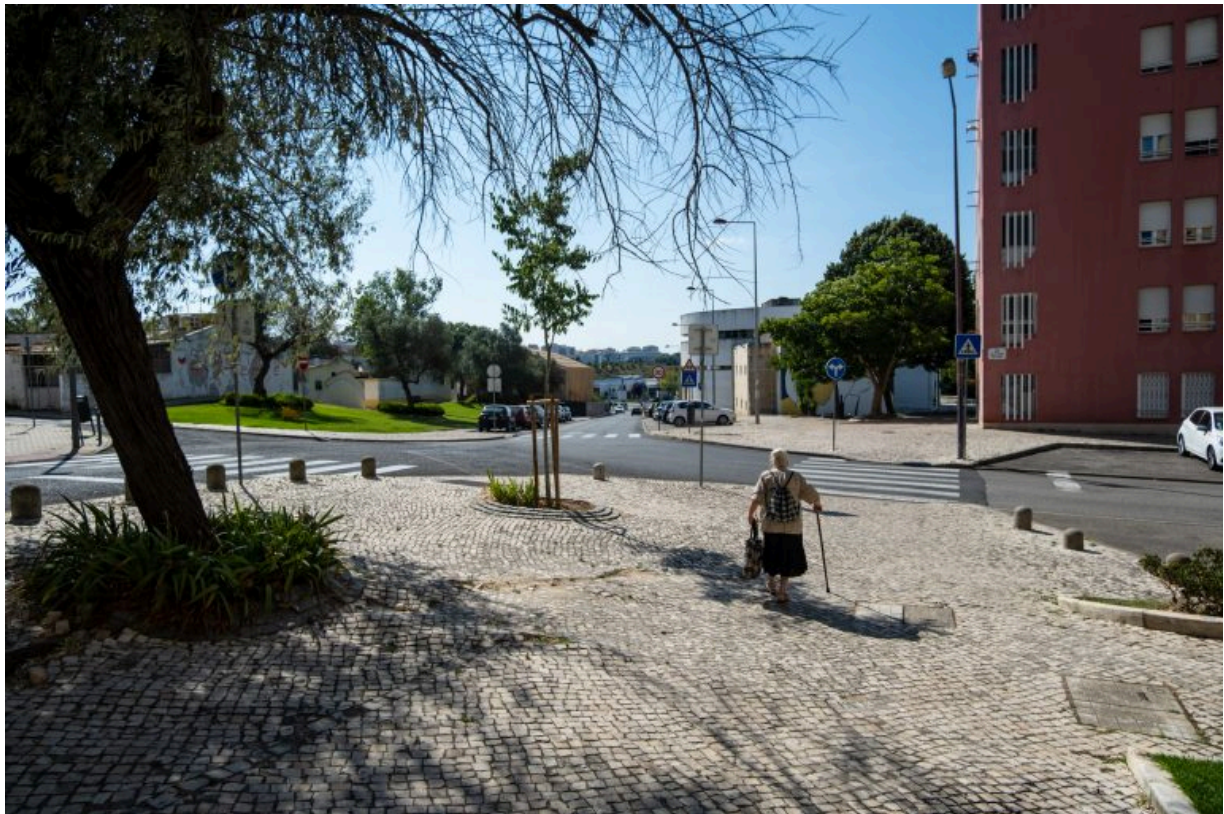
The project includes the redevelopment of two streets in the neighbourhood: **Rua do Rio Cávado, together with part of Rua Professor Sedas Nunes, and Rua Professor Arsénio Nunes, including a section of Estrada da Circunvalação**. As part of Lisbon's Pedestrian Accessibility Plan, the intervention aims to improve sidewalks and pedestrian crossings, incorporating raised crosswalks, tactile guides and zero-bouncing, which will allow the use of this public space by all people, regardless of their physical condition.

PUB

PUB

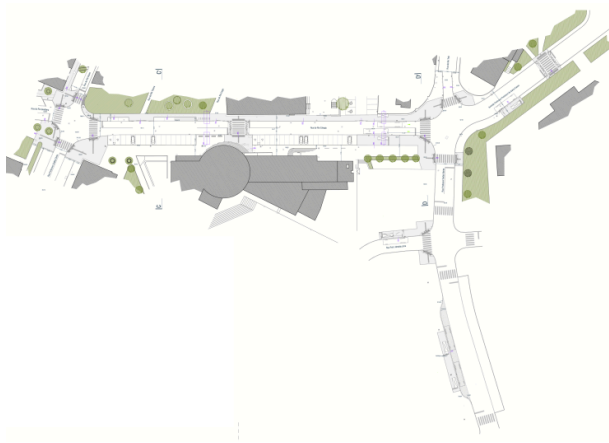


(<https://lisboaparapessoas.pt/subscrever>)



*It is the first project in Lisbon that thinks of women first (photo LPP)*

Developed by the cooperative [Working with the 99%](https://www.ateliermob.com/) (<https://www.ateliermob.com/>), led by architect Tiago Mota Saraiva, the architectural project demonstrates **aspecial concern for women's safety in public spaces**. By doing so – that is, by placing women at the centre of the urban design – the result will be a neighbourhood for women, but also for men. A safe public space for everyone. One of the main changes, from this **feminist perspective**, is the relocation of bus stops from dark and isolated areas to Rua do Rio Cávado, a central street where the Carnide Cultural Centre is located and where the new market is being built. This change is the result of **extensive research and consultation with several women from the neighbourhood**.



(<https://lisboaparapessoas.pt/wp-content/uploads/2024/08/mulheresbairropadrecruz.png>)

(<https://lisboaparapessoas.pt/wp-content/uploads/2024/08/mulheresbairropadrecruz.png>)

Architectural project shows what will change in the neighborhood (via TC99%/CML)



(<https://lisboaparapessoas.pt/wp-content/uploads/2024/08/mulheresbairropadrecruz.png>)

(<https://lisboaparapessoas.pt/wp-content/uploads/2024/08/mulheresbairropadrecruz.png>)

Illustrative images of the final result (via TC99%/CML)

**Rita Jacinto**, from **equipa de Acessibilidade Pedonal** da autarquia, explica que a **questão com a segurança das mulheres no espaço público começou ser trabalhada dentro da Câmara de Lisboa em 2017, numa altura em que era um tópico desconhecido no contexto português**. “Lá fora havia algumas coisas, mas cá, ao nível de câmaras municipais, não havia nada ainda”, explicou na apresentação do projecto. Com a criação de um grupo de trabalho e a pesquisa de referências em cidades como Viena, “que estava mais adiantada neste tema”, começou a ser desenvolvida uma pesquisa interna com testemunhos reais de mulheres do Bairro Padre Cruz.

A consulta envolveu **mulheres de diferentes idades e contextos**, desde crianças de 13 anos a jovens de 20, mulheres adultas que trabalham fora do bairro, mães com crianças pequenas, mulheres em cadeiras de rodas e idosas. As discussões focaram-se em temas como acessibilidade ao espaço público, segurança pessoal e rodoviária, dinâmicas sociais do bairro e risco de assédio sexual. Foram realizadas entrevistas em paragens de autocarro,

grupos focais com cinco a seis mulheres, foi criado um mapa do bairro onde as participantes assinalaram pontos negros e zonas onde não se sentem bem, e foi ainda realizado um inquérito nas escolas.

PUB

PUB



(<https://lisboaparapessoas.pt/apoiar>)



*Primeiras ideias da Trabalhar Com os 99% para o bairro (imagens cortesia de TC99%)*

**“As mulheres têm viagens mais curtas e mais interligadas que os homens, como ir ao supermercado e depois com a roupa à lavandaria”,** explicou Rita. **“Normalmente o carro, se houver, é usado pelo homem. As mulheres são a maioria dos utilizadores dos transportes públicos que andam a pé.”** A equipa de Rita e da Trabalhar Com Os 99%, liderada pelas arquitectas Paula Miranda e Patrícia Maravilha, identificou a necessidade de redesenhar as ruas para reduzir a velocidade dos carros, aumentar o respeito pelos peões nas passadeiras e deslocar paragens de autocarro para zonas mais centrais, visíveis e menos isoladas.

As preocupações levantadas também incluíram o medo do assédio, um crime pouco reportado mas mencionado por jovens a partir dos 13 anos. Foi ainda mencionada a existência de caminhos inacessíveis e em mau estado até algumas paragens, o receio de

esperar muito pelo autocarro que não chega no horário, a falta de locais para deixar carrinhos de bebé e a percepção de certas áreas do bairro como perigosas, o que preocupa as mães em relação às suas filhas.



([https://lisboaparapessoas.pt/wp-content/uploads/2024/08/mulheresbairropadrecruz\\_03.jpg](https://lisboaparapessoas.pt/wp-content/uploads/2024/08/mulheresbairropadrecruz_03.jpg))



([https://lisboaparapessoas.pt/wp-content/uploads/2024/08/mulheresbairropadrecruz\\_04.jpg](https://lisboaparapessoas.pt/wp-content/uploads/2024/08/mulheresbairropadrecruz_04.jpg))



([https://lisboaparapessoas.pt/wp-content/uploads/2024/08/mulheresbairropadrecruz\\_05.jpg](https://lisboaparapessoas.pt/wp-content/uploads/2024/08/mulheresbairropadrecruz_05.jpg))



([https://lisboaparapessoas.pt/wp-content/uploads/2024/08/mulheresbairropadrecruz\\_06.jpg](https://lisboaparapessoas.pt/wp-content/uploads/2024/08/mulheresbairropadrecruz_06.jpg))

*Alguns dos locais que vão ser intervencionados (fotografias LPP)*

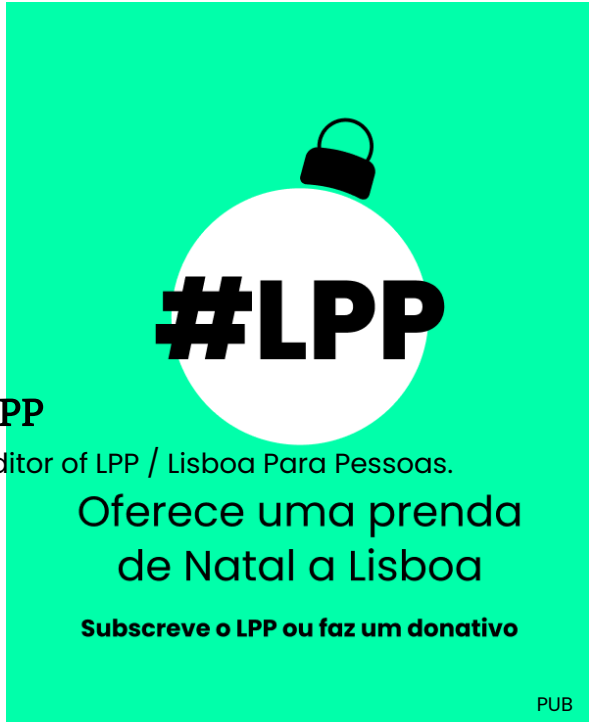
A obra de melhoria do espaço público que agora vai ser realizada resulta desta uma consulta alargada, que contou com o apoio de parceiros locais, como a Associação de Moradores do Bairro Padre Cruz, a Associação Futebol de Rua, e as escolas do bairro, bem como dos serviços municipais mais ligados ao bairro e da Junta de Freguesia de Carnide. Orçamentada em 530 mil euros (<https://www.base.gov.pt/Base4/pt/detalhe/?type=contratos&id=10806482>), intervenção será financiada pelo Plano de Recuperação e Resiliência (PRR), com candidatura feita em Maio de 2022 e aprovada um ano depois. **As obras devem iniciar-se neste Verão.**

Centrar a mulher no desenho urbano não significa que o resultado final será completamente diferente do que estamos acostumados a ver. A obra vai incluir a plantação de árvores e vegetação para um ambiente mais agradável, a remoção de obstáculos para peões, a criação de passeios mais confortáveis, a adição de mais passadeiras e passadeiras sobrelevadas, e medidas para reduzir a velocidade do tráfego. No entanto, ao colocar a mulher no centro, garantimos ruas mais inclusivas, em contraste com um urbanismo que considera apenas parte da população. Essa abordagem cria espaços públicos mais seguros e acolhedores para todos, promovendo uma maior equidade na cidade.

“É sempre muito importante acender holofotes em coisas que não estão a ser vistas. É dinheiro do PRR bem gasto”, como disse Roseta. **“Este projecto é importante também pelo que pode dizer a outros projectos na cidade”**, acrescentou a Vereadora. A obra deverá ficar pronta em 2025.

PUB

PUB



**LPP**

Editor of LPP / Lisboa Para Pessoas.

Oferece uma prenda  
de Natal a Lisboa

Subscreve o LPP ou faz um donativo

PUB

(<https://lisboaparapessoas.pt/en/air>)



## 1 Trick gegen Bauchfett

Die Leber ist bei vielen Menschen über dem Limit, was das Abnehmen erschweren kann

BodyFokus

[Weitere](#)

[Download \(https://lisboaparapessoas.pt/wp-content/uploads/2024/08/mulheresbairropadrecruz\\_md.pdf\)](https://lisboaparapessoas.pt/wp-content/uploads/2024/08/mulheresbairropadrecruz_md.pdf)

**Mulheres no espaço público no Bairro Padre Cruz – planta** ([https://lisboaparapessoas.pt/wp-content/uploads/2024/08/mulheresbairropadrecruz\\_proj.pdf](https://lisboaparapessoas.pt/wp-content/uploads/2024/08/mulheresbairropadrecruz_proj.pdf))

**MORE ARTICLES**

[Download \(https://lisboaparapessoas.pt/wp-content/uploads/2024/08/mulheresbairropadrecruz\\_proj.pdf\)](https://lisboaparapessoas.pt/wp-content/uploads/2024/08/mulheresbairropadrecruz_proj.pdf)

**Mulheres no espaço público no Bairro Padre Cruz – planta** ([https://lisboaparapessoas.pt/wp-content/uploads/2024/08/mulheresbairropadrecruz\\_plan.pdf](https://lisboaparapessoas.pt/wp-content/uploads/2024/08/mulheresbairropadrecruz_plan.pdf))

[Download \(https://lisboaparapessoas.pt/wp-content/uploads/2024/08/mulheresbairropadrecruz\\_plan.pdf\)](https://lisboaparapessoas.pt/wp-content/uploads/2024/08/mulheresbairropadrecruz_plan.pdf)



(<https://lisboaparapessoas.pt/en/2024/08/04/museus-monumentos-gratuitos-52-dias-lisboa-mafra/>)

## **Museums and monuments will now be free for 52 days (of your choice) a year (<https://lisboaparapessoas.pt/en/2024/08/04/museus-monumentos-gratuitos-52-dias-lisboa-mafra/>)**

LPP | August 4th, 2024



(<https://lisboaparapessoas.pt/en/2024/07/15/gira-novas-estacoes-penha-de-franca-belem/>)

## **GIRA gains seven new stations, including in Penha de França and Belém (<https://lisboaparapessoas.pt/en/2024/07/15/gira-novas-estacoes-penha-de-franca-belem/>)**

LPP | July 15th, 2024



(<https://lisboaparapessoas.pt/en/2024/07/15/lisboa-cultura-egeac/>)

## Lisboa Cultura: the city's new cultural brand to replace EGEAC (<https://lisboaparapessoas.pt/en/2024/07/15/lisboa-cultura-egeac/>)

LPP | July 15th, 2024

### Join the LPP Community

The newsletter is the meeting place for almost 3,000 people.

(htt (htt ps:/ (htt  
ps:/ ps:/ /w ps:/ (htt  
/w /w (netww. /w ps:/  
ww. ww. ps: link ww. ps:/  
inst fac //x. edi thr /di  
agr eb co n.c ea sco  
am.ook m/l om ds. rd.  
co .co xpa /co net gg/  
m/l m/l rap mp /@ MC  
xpa xpa ess any xpa 48  
rap rap oas /l xp rap dFP  
ess ess ) ara ess M)  
oas oas pes oas  
/) /) soa )

Subscribe to LPP

You have access to **exclusive benefits** and supports our work.

**LPP 3**

from

**2,5 €/month**

- ✓ Browse LPP without ads

---

- ✓ Newsletter #PANORAMA fortnightly

---

- ✓ Free shipping

**Subscribe**  
**(<https://lisboaparapessoas.pt/en/product/lpp-3/>)**

**LPP 6**

from

**5 €/month**

- ✓ Everything from LPP 3

---

- ✓ Access to the digital archive of the LPP newspaper

---

- ✓ 100% discount on newspapers and paper subscriptions\*

**Subscribe**  
**(<https://lisboaparapessoas.pt/en/product/lpp-6/>)**

**LPP 12**

from

**10 €/month**

- ✓ Everything from LPP 6

---

- ✓ Extra support for LPP

---

- ✓ More benefits coming soon

**Subscribe**  
**(<https://lisboaparapessoas.pt/en/product/lpp-12/>)**



\* excludes postage. Subscription discount only available on the LPP 6 or LPP 12 annual subscription and for national shipments.

**Make a donation**  
**(<https://lisboaparapessoas.pt/en/product/lpp-6/>)**

**The Lisbon Metropolitan newspaper**

Av. Alm. Gago Coutinho, 48 1070-017 Lisboa  
+351 218 710 829 | +351 968 568 137  
mail@lisboaparapessoas.pt

**About LPP**  
**(<https://lisboaparapessoas.pt/en/about/>)**

**Subscribe** **Donations**  
**(<https://lisboaparapessoas.pt/en/subscribe/>)** **([/en/apoiar/](https://lisboaparapessoas.pt/en/apoiar/))**

**Advertising**  
**(<https://lisboaparapessoas.pt/en/proposals/>)**

[Definições de privacidade e cookies](#)

Geridas pela Google. Em conformidade com a TCF do IAB. ID de CMP: 300