




Un nou val de praf deșertic deasupra României. Calitatea aerului din județul Iași, afectată



**Dispare clădirea E.On! Vezi cum se transformă esplanada
Teatrului Luceafărul**

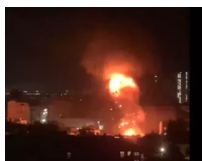


28 nov. 2019, 09:27, 8 

în LOCAL

Odată cu extinderea Palas, este propusă și amenajarea esplanadei Teatrului Luceafărul. O mare piațetă și spații verzi vor lega zona de Pietonal și parcul din spatele Palatului.

Aglomerația de mașini din spatele Teatrului Luceafărul va fi înlocuită cu accese pietonale, Biserica Sf. Lazăr, acum prea puțin vizibilă, va fi cunoscută și de cei care nu știau de existența ei, clădirea E.On dispare, iar alei și piațete vor face o legătură directă între Bulevardul Ștefan cel Mare și strada Sf. Lazăr. Sunt direcții incluse în planul Iulius pentru extinderea Palas.



Stirile PROTV

Ucraina a lansat unul dintre cele mai mari atacuri cu drone asupra Moscovei



RomaniaTV

Cătălin Botezatu, la un pas de moarte. Celebrul designer a încercat să se SINUCIDĂ din dragoste

„Esplanada Teatrului Luceafărul va fi reamenajată peisagistic, fiind integrată ca spațiu pietonal și de promenadă, în deplină armonie cu Palatul Culturii și grădina Palas. Întreaga zonă va asigura conectivitatea pietonală a străzii Sf. Lazăr și Centrului Civic cu pietonalul Ștefan cel Mare, Strada Palat și grădina Palas. Va fi un loc dedicat relaxării. dezvoltând spatiul verde din centrul

orașului și contribuind la atractivitatea întregului areal. Totodată, prin extensia Palas Mall, cu un corp de clădire cu două etaje deasupra terasei existente spre această latură, se va crea o zonă de atracție pentru turiști și ieșeni, care vor avea acces la servicii, restaurante și cafenele. Așa cum este gândită, extensia va fi prevăzută, la parter, cu o galerie deschisă, care să mențină funcționalitatea esplanadei și atunci când vremea este nefavorabilă. Clădirea va crea simetrie și coerență spațială, fiind la o distanță de axul central similară cu cea față de Hotelul Ramada”, spun reprezentanții Iulius.

Reamenajarea esplanadei va oferi priveliște spre mai multe monumente și clădiri importante. Una dintre ele este Biserica Sf. Lazăr, care este izolată de clădiri ridicate în perioada comunistă. Iulius anunță și că va pune în valoare și ruinele Curții Domnești, situate între Palas Mall și aripa de est a Palatului Culturii, descoperite în anii 60, într-un circuit muzeal.

„Un important obiectiv al proiectului de extindere Palas este creșterea sistemului de spații publice verzi existent, în mare parte prin parcul Palas, într-o manieră coerentă și accesibilă publicului larg, care să conecteze și să pună în valoare, ca niciodată până acum, toate monumentele istorice și clădirile cu valoare

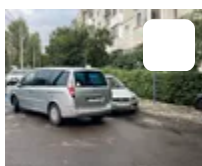
ambientală, care fac parte din memoria ieșeană, într-un proiect comun – Grădina Memoriei. Palatul Culturii, Casa Dosoftei, Biserica Sf. Nicolae Domnesc, Teatrul Luceafărul, Biserica Sf. Lazăr, vestigiile Curții Domnești, Turnul de Strajă, Biserica Sf. Constantin, Sala Sporturilor și Vila Neoromânească din strada Sf. Lazăr formează un mozaic de prezențe, care se întrepătrund și se supraun în același spațiu, din secolul XV până în secolul XX. Această rețea de spații verzi, care include reamenajarea și lărgirea esplanadei Teatrului Luceafărul, dar și noile conexiuni și spații publice din zona Sf. Andrei, vor permite un dialog între toate aceste obiective și le vor pune în valoare”, potrivit arhitectului Matei Bogoescu, partener senior 4B Consultanță Arhitectură, care a lucrat la acest proiect.





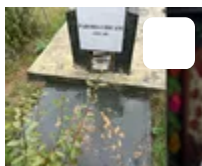
Google News YouTube Instagram

FACEBOOK



02:00, 31 Aug 2024

FOTO Indicatoarele rutiere sunt inutile pe o stradă din Iași!
Localnicii sunt terorizați de șoferii care încalcă legea: „Merg de parcă semnul nu este acolo”



02:00, 30 Aug 2024

FOTO Acest preot paroh din Iași a găsit o soluție inedită pentru răposații fără familii! Ideea i-a venit după o călătorie în Grecia: „Când facem pomenirea morților, coborâm și acolo, și îi pomenim și pe ei” – FOTO



02:00, 28 Aug 2024

Ce avere are arhitectul-șef de la Consiliul Județean Iași, Ana Maria Tîrziu! Terenuri și imobile primite prin donație



02:00, 26 Aug 2024

FOTO Începe haosul la Podu Iloaiei. Se montează semafoare. Șoferii vor fi blocați în cozi uriașe