



Cartierul Studentesc are doar 83 hectare

CARTIERELE IAȘULUI

FOTO Care este cel mai mic cartier din Iași? Are doar 83 hectare (VI)

Scris de [Alex ANDREI](#)

Publicat în 08/12/2017



SHARE



TWEET



Fluxul APIX continuă campania „Tu știi în ce cartier stai?” cu prezentarea celui mai mic cartier din Iași, după suprafață: Studentesc (Tudor Vladimirescu). În evidențele oficiale ale Primăriei Iași, cartierul are o suprafață de numai **83 ha** și o populație de peste **7.500** de locuitori (după domiciliu). Acest cartier este de 15 ori mai mic decât cel mai mare cartier ieșean (Bularga – Zona Industrială), dar are o populație comparabilă. Dacă includem toți studenții, populația cartierului Studentesc se **dublează** și este mai mare cu 50% decât cea a celui



OMV Petrom preia o firmă din Iași activă pe piața energiei electrice și cu venituri anuale de câteva milioane de euro

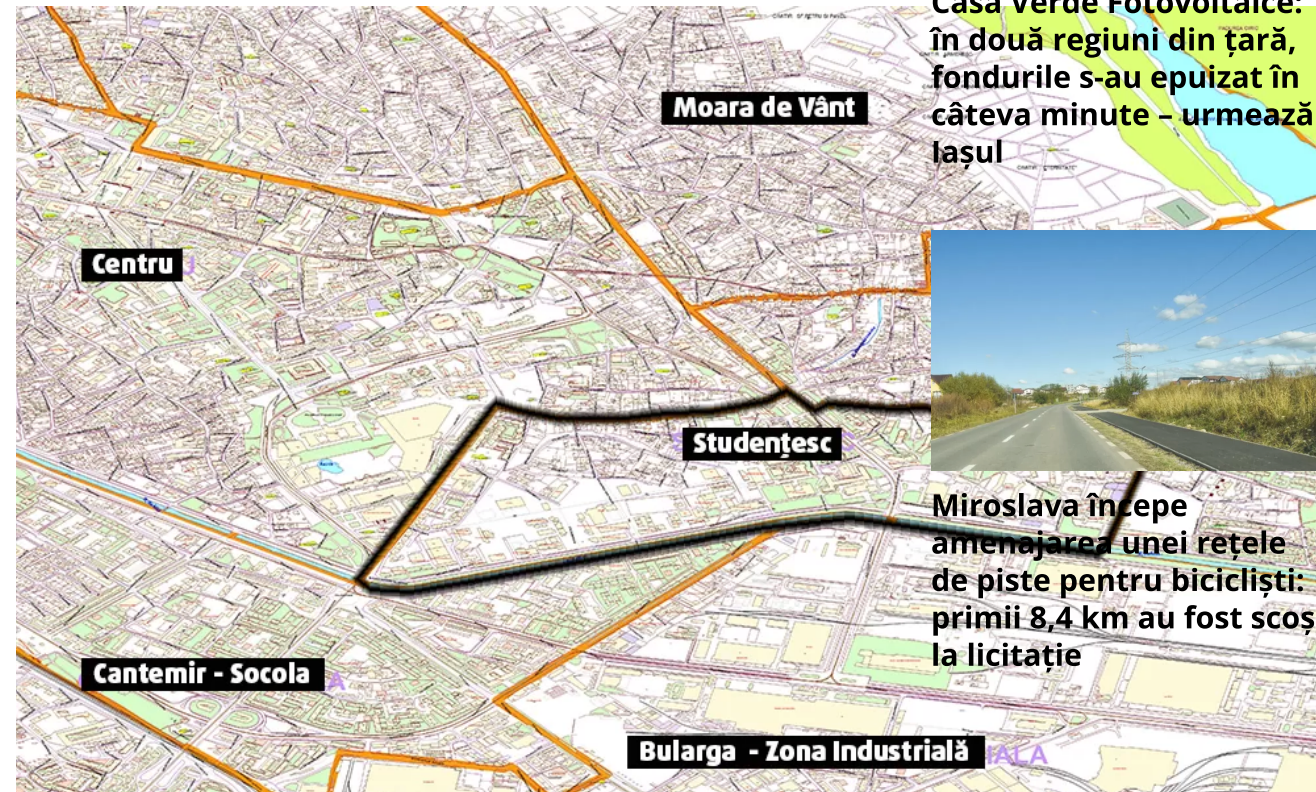


Rediu: un nou ansamblu



Anterior, fluxul APIX a mai prezentat cartierele: [Pacurari](#), [Dacia](#), [Moara de Vânt](#), [Alexandru cel Bun](#) și [Bularga – Zona Industrială](#).

Delimitarea cartierului Studentesc (*hartă furnizată de APIX*):



Casa Verde Fotovoltaice:
În două regiuni din țară,
fondurile s-au epuizat în
câteva minute - urmează
lașul

**Miroslava începe
amenajarea unei rețele
de piste pentru bicicliști:**
primii 8,4 km au fost scoși
la licitație

**Visezi la propriul apartament?
Acum este mai simplu ca
niciodată!**

Procură direct de la
dezvoltator
Achiți **50%** acum
Restul sumei la intabulare

SUNĂ ACUM

+40 316 301 588

www.diminetii.ro



Limitele cartierului Studentesc:



**Visezi la propriul apartament?
Acum este mai simplu ca niciodată!**

Procură direct de la dezvoltator
Achiți **50%** acum
Restul sumei la intabulare

DIMINETII
By INAMSTRO

+40 316 301 588

www.diminetii.ro

- „granița” începe din intersecția Podul Roș și continuă pe traseul str. Sf. Lazăr – str. Smârdan – intersecție Bucșinescu – bd. Tudor Vladimirescu – str. Ciurchi – str. Mihai Vodă Viteazul – râul Bahlui – intersecție Podul Roș.

Strada Sf. Lazăr este limita de „graniță” între zona centrală a Iașului și cartierul Studentesc. Blocurile din *stânga* imaginii sunt în Centru, iar cele din *dreapta* sunt în cartierul Studentesc:

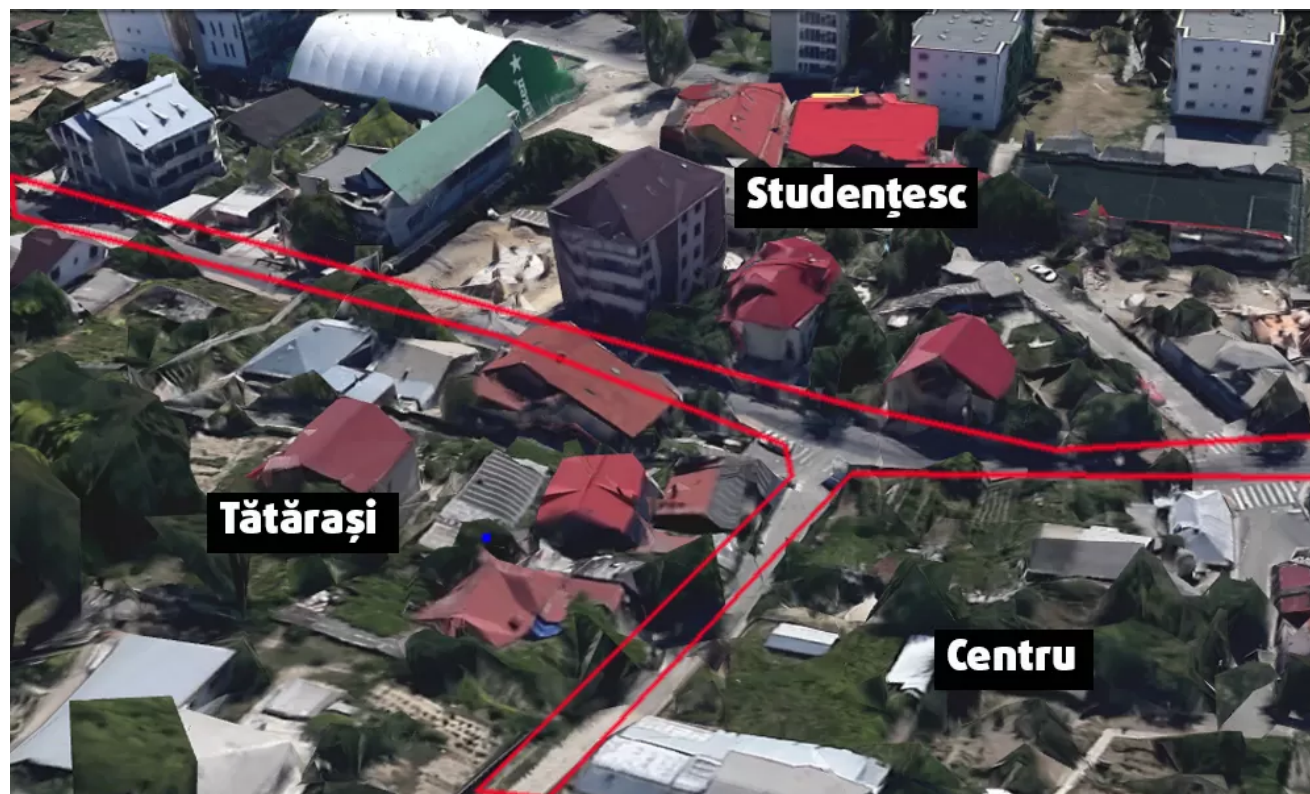


**Spații de închiriat
LOGISTICE ȘI INDUSTRIALE**

Trafic



Un punct de „graniță” între trei cartiere (Centru, Tătărași și Studentesc) este intersecția str. Ciurchi – str. Mahu – str. Mioriței.



Un alt punct de „graniță” între trei cartiere (Cantemir – Socola, Studentesc și Bularga – Zona Industrială) este zona bazei Companiei de Transport Public (depon care se află, de fapt, în Bularga, nu în Tudor).



VIDEO Animație autostrada Iașului, cu nodurile de la Lețcani și Horlești

>> GEORGE MATEI

Tu știi în ce cartier stai?

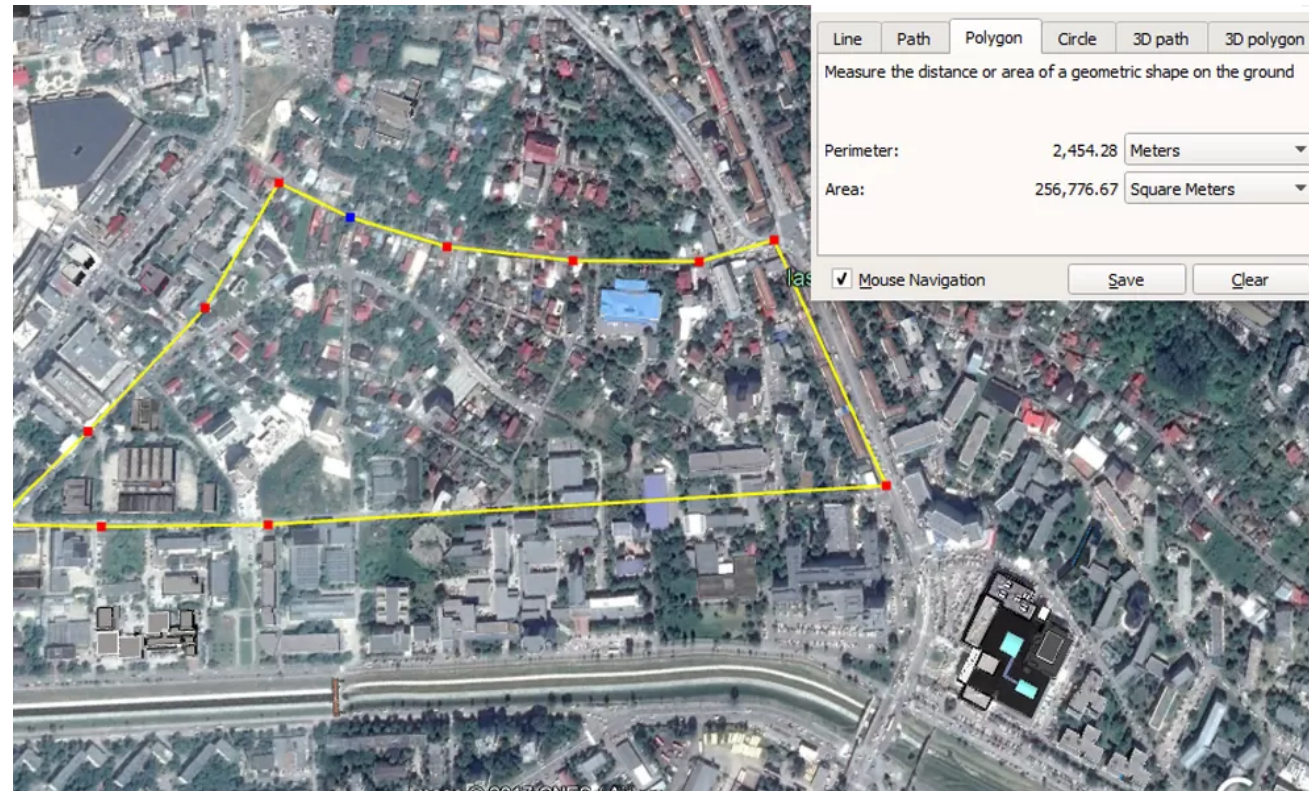


Copou – curiozități despre cea mai celebră zonă a Iașului/ APIX.ro reia campania de prezentare a cartierelor (VIII)

>> ALEX ANDREI

Facebook

de străzile Profesor Anton Șesan – Melodiei – bd. Tudor Vladimirescu – Smârdan. Suprafața totală a zonei este undeva la 26 hectare, adică o treime din tot cartierul. Pe acest teren, foarte mulți oameni de afaceri au construit blocuri înalte cu toate că, anterior, zona era una cu un regim mic de înălțime.



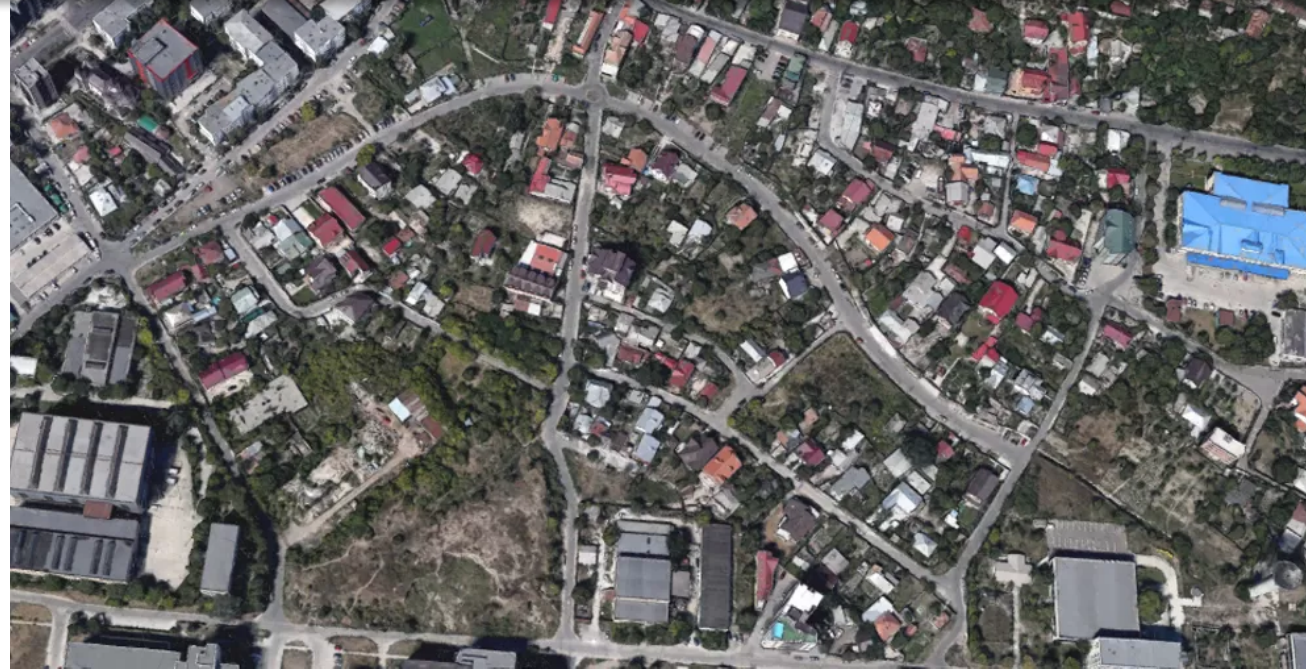
Îată cum arăta zona înainte de „boom-ul imobiliar”:

Sofiana
pentru
DONAȚII, VÂNZĂRI, CUMPĂRĂRI
de
cărți, obiecte de artă populară, tablouri, mobilă, antichități, diverse
contactați-ne

☎ 0740.264.880 ✉ sofiana.galerii@gmail.com
📍 Bd-ul Ștefan cel Mare, gangul Direcției Agricole
📘 **Galeriile Sofiana**

Cele mai citite articole din ultima lună:

- 1** **INVESTIȚII PRIVATE**
Berăria H anunță o investiție de 40 milioane euro la fosta fabrică Țigarete: un restaurant major plus alte funcțiuni
- 2** **INVESTIȚII PRIVATE**
Investiție de 10 mil. euro la Iași: parc de distracții, cu pistă de drift karting și alte facilități, în zona Jumbo
- 3** **LOCAL**
Rondul ERA a fost relocat: lucrările din zonă au intrat pe ultima sută de metri
- 4** **PROIECTE PUBLICE**
A fost lansată licitația pentru construirea Sălii Polivalente de la Iași: contract de 330 milioane lei

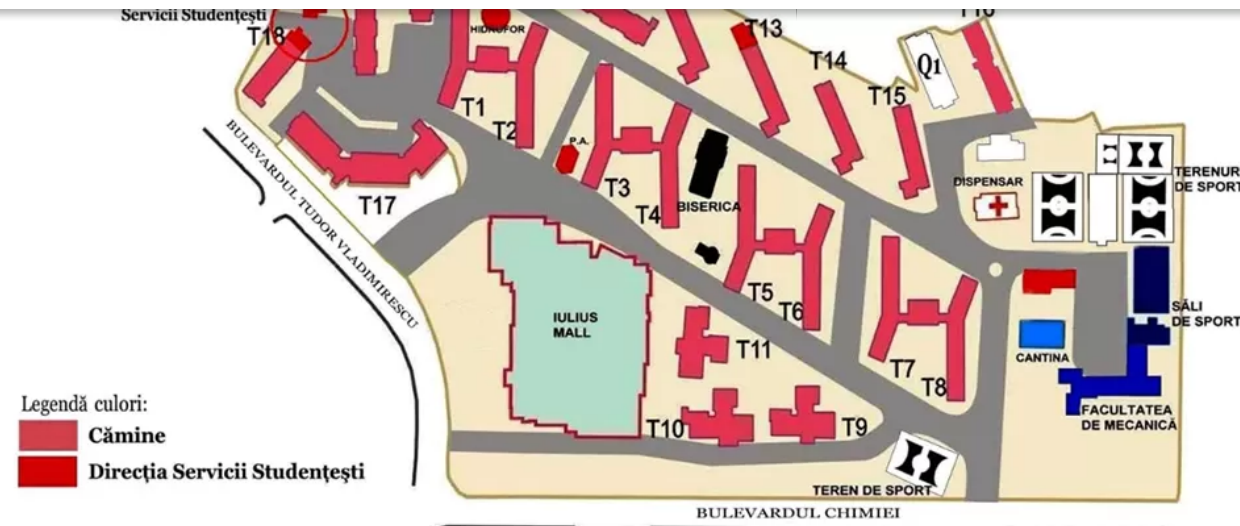


Investiții imobiliare vor fi implementate chiar și între facultățile Universității Tehnice, APIX a prezentat un astfel de proiect [AICI](#). Investiția a fost deja [aprobată](#) și urmează ca Primăria să elibereze autorizația de construire.

Cartierul Studentesc adăpostește unul dintre cele mai mari campusuri studentești din România. Potrivit datelor Universității Tehnice „Gh. Asachi”, campusul are o suprafață de aproape **14 ha**. În interiorul campusului sunt **21 de cămine** cu o capacitate de **8.000 de locuri**.

Hartă campus Tudor:





Sursă foto: TUIAși

Imagine din satelit a campusului, via Google Earth:



Cartierul Studentesc cuprinde și primul mall construit la Iași: **Iulius Mall**, pe locul unei foste cantine. Potrivit informațiilor **APIX**, există o intenție de extindere a proiectului pe locul actualei parări prin construirea unei clădiri de birouri care să fie „legată” de mall printr-o pasarelă.

Aici ar putea apărea un imobil de birouri:



Zona beneficiază de legături rutiere bune cu Centrul Iașului, una dintre marile probleme fiind, însă, traficul aglomerat pe bd. Tudor Vladimirescu. O soluție vehiculată de peste doi ani la nivelul municipalității vizează supralărgirea bulevardului între Facultatea de Chimie și pod Tudor Vladimirescu, dar la licitația organizată recent nu s-a prezentat niciun ofertant.

Scopul campaniei „**Tu știi în ce cartier stai?**” este de a prezenta delimitările corecte ale cartierelor din Iași, așa cum apar acestea în evidențele Primăriei Municipiului Iași. În acest sens, fluxul APIX a solicitat informații oficiale de la instituție care ne-a furnizat o hartă detaliată cu cele **17** cartiere ale Iașului. Până acum, am prezentat șase dintre ele: [Păcurari](#), [Dacia](#), [Moara de Vânt](#), [Alexandru cel Bun](#) și [Bularga – Zona Industrială](#) și, astăzi, Studentesc. În perioada următoare, vom continua să prezentăm detalii despre celelalte 11 cartiere: Aviației, Bucium, Cantemir – Socola, Centru, Copou, CUG, Frumoasa, Galata – Mircea, Nicolina, Tătărași și Țicău Sărărie.

[Află cum te poți promova pe fluxul APIX.](#)

[Apartamente de vânzare Iași: oferte actualizate](#)

[Descoperă LAPIS Residence - un ansamblu rezidențial de top](#)

pe piața energiei electrice și cu venituri anuale de câteva milioane de euro

Rediu: un nou ansamblu de blocuri înșiruite, cu regim mic de înălțime

Casa Verde Fotovoltaice: în două regiuni din țară, fondurile s-au epuizat în câteva minute - urmează Iașul

Miroslava începe amenajarea unei rețele de piste pentru bicicliști: primii 8,4 km au fost scoși la licitație

CITEȘTE MAI MULTE DESPRE: [APIX](#), [CARTIERE IASI](#), [CARTIERELE IASULUI](#), [DELIMITARE CARTIERE IASI](#), [IASI](#)



Alex ANDREI

Editor al publicației APIX.ro, lucrează în presă din anul 2005. De-a lungul timpului, a colaborat cu instituții de presă centrale și locale.



Articole din categoria Cartierele Iașului



CARTIERELE IAȘULUI

Copou – curiozități despre cea mai celebră zonă a Iașului/APIX.ro reia campania de prezentare a cartierelor (VIII)

SCRIS DE [ALEX ANDREI](#) © 25/01/2022

Copoul este cel mai „verde” cartier al Iașului, în condițiile în care pe raza acestuia se...

**imobiliare
aerofotogrametrie**

SCRIS DE [ALEX ANDREI](#)

Cartierul
obiective
unul...

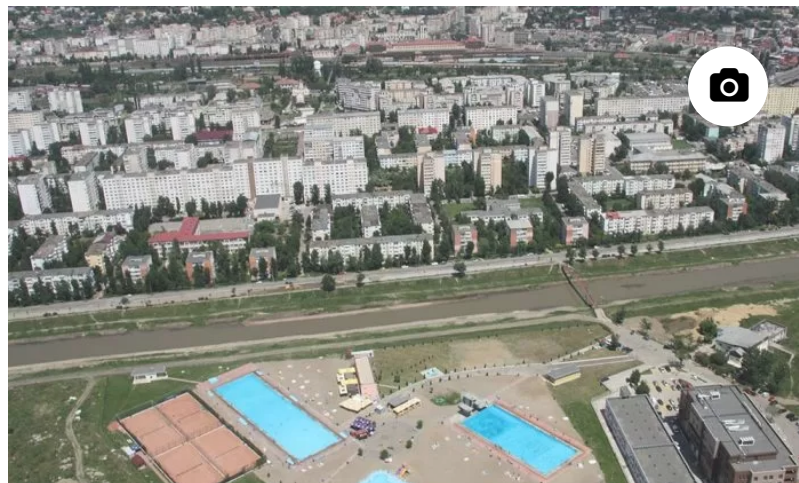


CARTIERELE IAȘULUI

Tu știi în ce cartier stai? Cel mai mare cartier ieșean are peste 1.200 ha (V)

SCRIS DE [ALEX ANDREI](#) © 28/11/2017

Fluxul APIX continuă campania privind delimitarea corectă a zonele din Iași cu cel mai mare cartier...



CARTIERELE IAȘULUI

FOTO Tu știi în ce cartier stai? Delimitarea cartierului Alexandru cel Bun (IV)

SCRIS DE [ALEX ANDREI](#) © 09/11/2017

Reluăm astăzi campania începută în perioada de testare a fluxului de știri Apix în ceea ce...



CARTIERELE IAȘULUI

Limitele cartierului Moara de Vânt: Podul de Fier, Aroneanu, Veneția (III)

SCRIS DE [ALEX ANDREI](#) © 10/07/2017

Moara de Vânt este unul dintre cele mai întinse cartiere din oraș, cu o suprafață care...



Care s

SCRIS DE AL

Dacă am
Complexu



CARTIERELE IAȘULUI

FOTO Tu știi în ce cartier din Iași stai? Delimitarea corectă a cartierelor din oraș (I)

SCRIS DE [ALEX ANDREI](#) © 03/07/2017

Ieșenii cred, în general, că nu există o delimitare clară a cartierelor din oraș. De exemplu,...



DESPRE ZIARUL APIX CONTACT

© 2017-2024 [APIX](#)